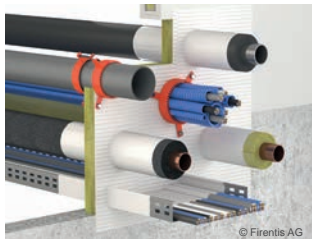




BRANDSCHUTZLÖSUNGEN

Die Massnahmen des vorbeugenden Brandschutzes sind darauf ausgerichtet, das Leben und die Gesundheit von Menschen zu schützen und Sachwerte zu erhalten. BELFOR Brandschutzlösungen verhindern im Fall eines Brandes, dass Feuer, Hitze und Rauch sowie toxische Gase sich in weitere Brandabschnitte verbreiten können. Wir stehen unseren Kunden als Ansprechpartner fachlich sowie persönlich zur Seite und unterstützen lösungsorientiert.

BELFOR BIETET INNOVATIVE BRANDSCHUTZSYSTEME FÜR VERSCHIEDENE KONSTRUKTIONARTEN VON BRANDABSCHOTTUNGEN



Einplattenschott



Zweiplattenschott

WEICHSCHOTT EI60/90

Weichschottsysteme mit hochverdichteten Steinwollplatten (Mineralfaserschottplatten) und Brandschutzbeschichtung werden als Abschottungen für Metallrohre, brennbare Rohre und elektrische Leitungen eingesetzt, um einen rauchgasdichten Verschluss für die Brandsicherheit von Wand- und Deckenkonstruktionen zu gewährleisten. Die Abschottungen sind zugelassen für Leichtbauwände Massivwände und Massivdecken.

BRANDSCHUTZMÖRTEL

Brandschutzmörtel dient zum Schliessen von Wand- und Deckenöffnungen, insbesondere in Massivdecken und -wänden. Mit dem Brandschutzmörtel werden Bauteile wie Brandschutzklappen, Lüftungsleitungen und Feuerschutztüren eingemörtelt.



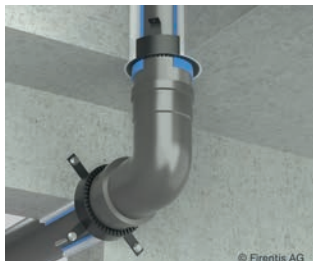
BRANDSCHUTZFUGEN

Brandschutzfugen auf Silikon-, Hybrid oder Acryl-Basis mit entsprechendem Feuerwiderstand sind als nicht brennbarer und rauchdichter Bauteilabschluss von zentraler Bedeutung. Mit den Brandschutzfugen können Feuerwiderstandsklassen von EI 30 bis EI 120 erreicht werden.

BRANDSCHUTZVERKLEIDUNGEN FÜR TRAGWERKE

Stahlgewerke verlieren im Brandfall, ab einer gewissen Temperatur, schlagartig schnell ihre statischen Eigenschaften. Brandschutzverkleidungen bieten hier einen zuverlässigen Brandschutz. Eine Verkleidung eines Stahlträgers muss immer dort bedacht werden, wo der Träger eine statisch tragende Funktion erfüllt. Brandschutzverkleidungen aus Brandschutzplatten bieten hier eine sichere Lösung.





Brandschutzmanschette



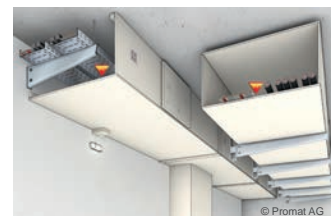
Elektromanschette

BRANDSCHUTZMANSCHETTE / ELEKTROMANSCHETTE

Im Brandfall reagiert der aufschäumende Baustoff mit starkem Blähdruck und verschliesst die Bauteilöffnung dauerhaft, welche mit brennbaren Medien belegt sind, gegen Durchtritt von Feuer und Rauch. Hierdurch wird das Schmelzen von Elektroleerrohren, PE-Leitungen und brennbaren Rohrleitungen unterdrückt. Dank der Brandschutzmanschette wird der Brandraum sicher abgeschottet.

KABELKANÄLE

Verkleiden von bestehender Kabeltrassen mit Brandschutzplatten oder die Montage eines vierseitigen Brandschutzkanals aus Metall zur Installation und Führung von Kabeln. Verhindert im Brandfall eine Rauchausbreitung sowie eine Brandweiterleitung im Kanal und sichert Flucht- und Rettungswege vor Auswirkungen eines Kabelbrandes.



BRANDSCHUTZDECKEN

Eine Brandschutzdecke wird ausgebildet, um das darüberliegende Tragwerk sowie an der Rohdecke geführten Einbauten zu schützen. Umgekehrt schützt sie den darunterliegenden Flucht- und Rettungswege.

LÜFTUNGSBEKLEIDUNGEN

Lüftungsleitungen aus den Materialien wie Stahlblech und Kunststoff, haben keinen zuverlässigen und prüffähigen Feuerwiderstand. Sie dehnen und verformen sich bei Temperaturanstieg und schmelzen im ungünstigsten Fall. Um die Sicherheit von Flucht- und Rettungswegen zu gewährleisten, werden diese mit geprüften Konstruktionen verkleidet und auch so sind in andere Brandabschnitte durch einen Feuerübertritt geschützt.

