

**BELFOR** (●)

# VON GROSS BIS KOMPLEX

DIE EXPERTEN FÜR INDUSTRIE-  
UND GEWERBESCHÄDEN



**WE MAKE IT  
UNDONE**



# BELFOR

Naturkatastrophen oder ein technischer Defekt  
– Schäden haben viele Ursachen.

Und noch mehr Konsequenzen.

Doch egal, ob ein Wassereinbruch, ein Feuer  
oder etwas anderes den Betrieb lahmlegt oder  
eine Immobilie betrifft. Wenn Sie mit BELFOR  
arbeiten, kümmern wir uns um alles rund um  
die Schadenabwicklung.

Als weltweite Nr. 1 in der Schadensanierung  
stehen wir Ihnen im Schadenfall zur Seite.

Mit Know-how und Leidenschaft erfüllen wir  
dabei stets unser klares Leistungsversprechen:

**WE MAKE IT UNDONE.**

# WELTWEITE NR. 1 IN DER SCHADENSANIERUNG – WIR MACHEN JEDEN SCHADEN UNDONE

Kein Unternehmen ist vor einem Großschaden sicher und jeder Schaden hat eine individuelle Dramatik und Dynamik.

Ob Sie bereits mit dem ebenso flexiblen wie einzigartigen BELFOR Leistungsspektrum vertraut sind oder der Kontakt durch einen akuten Fall entstanden ist –  
**Ihr Schaden ist ab sofort in guten Händen.**



# UNSER ZIEL: BETRIEBSUNTERBRECHUNGEN MAXIMAL MINIMIEREN!

Betriebsunterbrechungen und Produktionsausfälle zählen zu den größten Schaden-Risiken mit weitreichenden Folgen – auch für komplette Lieferketten. Daher gilt: Gebäude schnell wieder nutzfähig zu machen, die Elektronik unverzüglich wieder instandzusetzen sowie Maschinen und Anlagen rasch wieder zum Laufen zu bringen.

## **Eigene Manpower-Ressourcen: national – international**

Als internationaler Marktführer in der Schadensanierung verfügen wir über spezialisierte Großschadenteams und eigene nationale sowie internationale Ressourcen.

## **Know-how für Gebäude, Technik & Produktion**

BELFOR bietet jahrzehntelange und einzigartige Expertise auch bei außergewöhnlichen Schadenbildern in allen Bereichen und Branchen. Alle Gewerke aus einer Hand – ob produzierendes Gewerbe oder mit komplexen Maschinen und Anlagen, Windkraftanlagen oder Schiffen.

## **Mobile Ressourcen – schnell & effizient**

Die modernen BELFOR Großschadentrucks sind rasch vor Ort, und einsetzbar als

Schadenschaltzentrale inklusive Infrastruktur oder als Materiallager. Außerdem: Spezialtrucks zur mobilen Elektronikanierung.

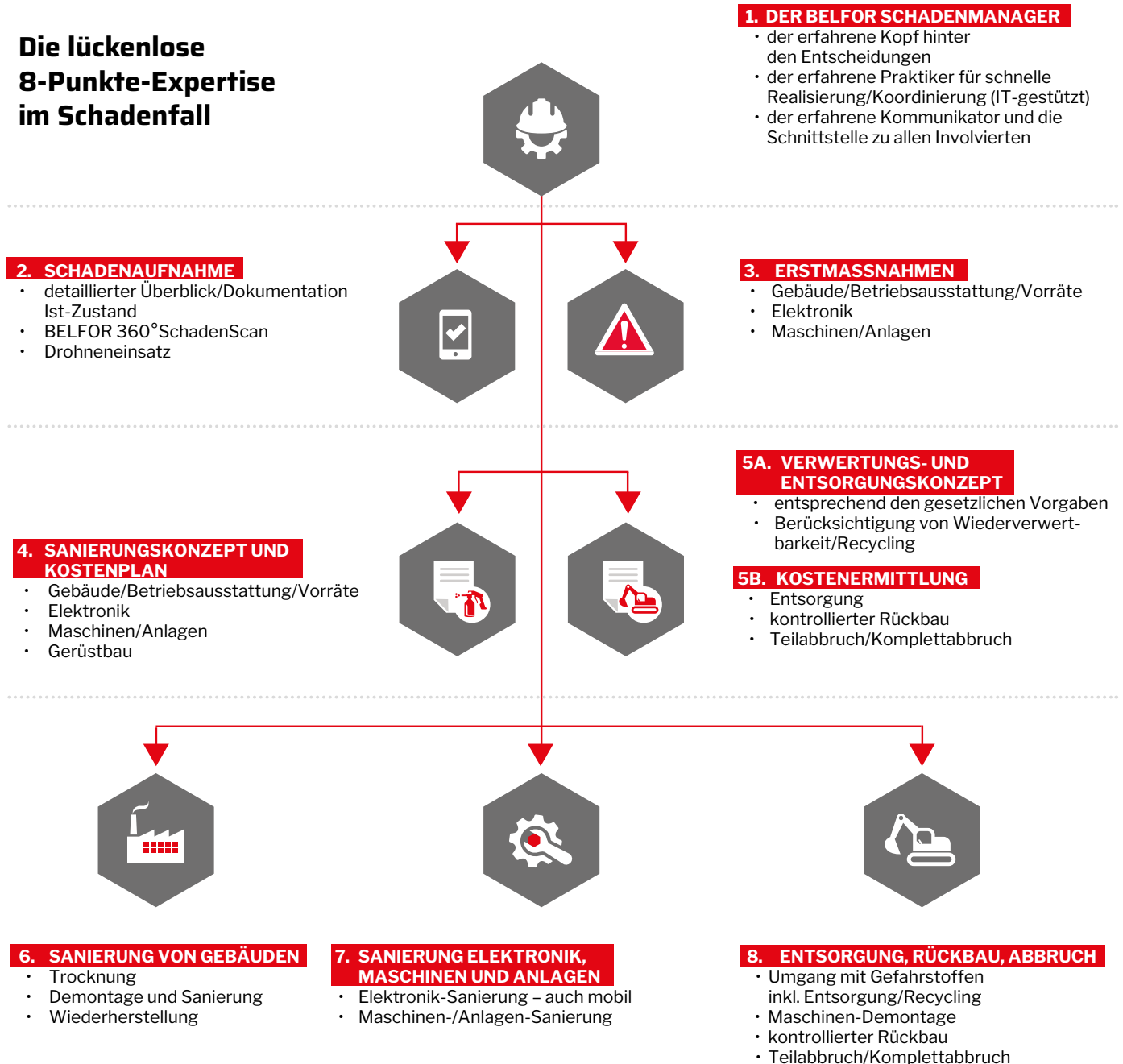
## **Innovative Verfahren**

Zeit ist Geld. Deswegen setzen wir innovative Verfahren wie den BELFOR 360° Schaden-Scan, Shrink Wrapping oder Soot Removal Film (SRF) ein. Der Fokus: Minimierung von Betriebsunterbrechungen und Transparenz.

## **Technical Support und Trainingszentren**

Unsere Technical Competence Center mit eigenen Laboren und Forschungsstätten analysieren Herausforderungen und entwickeln Lösungen. Außerdem verfügen wir über einen Campus für die standardisierte europäische Aus- und Weiterbildung.

# Die lückenlose 8-Punkte-Expertise im Schadenfall







# DER BELFOR SCHADENMANAGER

Ob Produktionshalle, Lager oder Büro – der BELFOR Schadenmanager hat bei Großschäden von Anfang an alles im Griff. Er nimmt den Schaden schnell auf, dokumentiert den Ist-Zustand und trifft aufgrund seiner Erfahrung rasch Entscheidungen.

Mit technischem Know-how und Zugriff auf BELFORs digitale Prozesse und Ressourcen koordiniert er alle Maßnahmen effizient. Er kennt die branchenspezifischen Risiken und Vorschriften, erstellt Sanierungs- und Kostenpläne und kommuniziert mit allen Beteiligten wie Versicherungsnehmern, Regulierern, Sachverständigen und Behörden, um sicherzustellen, dass alle Schritte lösungsorientiert und koordiniert ablaufen.

# ERSTMASSNAHMEN

Durch sofortige Erstmaßnahmen verhindern wir weitere Schäden an Gebäuden, Anlagen und elektronischen Systemen durch Kontamination oder Korrosion und minimieren Betriebsunterbrechungen.

## **GEBÄUDE/BETRIEBSAUSSTATTUNG/ VORRÄTE**

Beim ersten Vor-Ort-Termin sichert das BELFOR-Team die Schadenstelle, entfernt stehendes Wasser und Brandrückstände, inventarisiert und lagert wichtige Betriebsausstattung, Vorräte und Dokumente sicher zwischen.

## **ELEKTRONIK**

Um Schäden an empfindlichen elektronischen Geräten zu vermeiden, senken wir die Luftfeuchtigkeit auf 40 % und sichern betroffene Geräte. BELFOR Schadentrucks mit mobilen Tauchbadreihen stehen für eine schnelle Dekontamination bereit.

## **MASCHINEN/ANLAGEN**

Metallische Oberflächen können schnell durch korrosive Ablagerungen beschädigt werden. Um Korrosion zu verhindern, reduzieren wir die Luftfeuchtigkeit. Wischproben zur Analyse der Rauchgas-Kontamination werden in unseren Labors untersucht. Bei Bedarf übernimmt BELFOR auch die De- und Remontage Ihrer Maschinen.



# SANIERUNGSKONZEPT UND KOSTENPLAN

Während die Absicherungs- und Erstmaßnahmen laufen, erstellen wir auf Basis der Schadendokumentation ein Sanierungskonzept. Innerhalb von 24-48 Stunden erhalten Sie einen individuellen Sanierungsplan, da frühzeitige Entscheidungen den Gesamtschaden reduzieren.

## VERWERTUNGS- UND ENTSORGUNGS- KONZEPT/KOSTENERMITTLUNG

Bei BELFOR gilt: Sanierung hat Vorrang vor Abbruch. Ist jedoch ein Komplettabbruch oder kontrollierter Rückbau nötig, erstellen wir schnell ein Kostenangebot. Dieses umfasst Rückbau, Abbruch, Entkernung, die fachgerechte Entsorgung von Gefahrstoffen und, wenn möglich, deren nachhaltige Verwertung. Je nach Situation können auch Demontagen zur Sanierung oder Entsorgung Ihrer Maschinen dazugehören.





# SANIERUNG VON **GEBÄUDEN**

Damit Sie nach einem Großschaden den Betrieb schnell wieder aufnehmen können, starten wir sofort nach der Genehmigung des Sanierungs- und Kostenplans mit der Sanierung Ihrer Gebäude.

## **TROCKNUNG**

Neben Brandschäden verursacht oft auch das Löschwasser erhebliche Schäden, wie durchnässte Böden und schimmelnde Baustoffe. BELFOR setzt daher schnell energieeffiziente Trocknungsgeräte ein, mit BELFOR DRYsmart sparen wir sogar bis zu 35% Strom ein.

## **BETRIEBSAUSSTATTUNG, DOKUMENTE UND VORRÄTE**

Beim Inventar müssen auch die verdeckten Schäden wie harmlos aussehende Rußbeaufschlagungen beseitigt werden. Löschwasser kann z.B. wichtige Dokumente durchnässen. Zur Trocknung nutzen wir die moderne Vakuumgefrierd Trocknung.

## **GERÜSTBAU**

Mit unserem eigenen Gerüstbau realisieren wir Spezial-, Raum- und Fassadengerüste.

## **WIEDERHERSTELLUNG**

Gebäude sind erst wieder nutzbar, wenn alle Strukturen wie Dächer und Böden repariert sind. BELFOR verfügt dafür über eigene Fachkräfte und koordiniert die Arbeiten mit eigenen und externen Dienstleistern effizient.

## **ZEITSPARENDE, INNOVATIVE VERFAHREN**

BELFOR verwendet innovative Methoden wie Shrink Wrapping zur Abdichtung und Abschottung von Bereichen. Mit unserem Soot Removal Film (SRF) können wir rußbeaufschlagte Oberflächen schnell dekontaminieren.

## **ENTSORGUNG, RÜCKBAU, ABBRUCH**

Für den Rückbau oder Abbruch Ihrer Gebäude koordiniert BELFOR sowohl Experten wie auch schweres Baugerät, um alle Arbeiten schnell und professionell durchzuführen.

# **SANIERUNG VON ELEKTRONIK, MASCHINEN UND ANLAGEN**

## **ELEKTRONIKSANIERUNG**

Ohne Strom und funktionierende elektronische Anlagen geht nichts. Nach einem Großschaden müssen auch scheinbar unbeschädigte Systeme schnell überprüft werden, da sie durch Korrosion oder Schadstoffe beeinträchtigt sein könnten. BELFOR demontiert, dekontaminiert und baut beschädigte Anlagen wieder auf. Elektroniksanierung ist schneller und günstiger als der Neukauf. BELFOR bietet auch mobile Elektronik-Sanierung vor Ort in voll ausgestatteten Trucks.

## **MASCHINEN UND ANLAGEN**

Wenn es um die Sanierung von Maschinen und Anlagen geht, kommen unsere Experten von BELFOR DeHaDe zum Einsatz. Mit über 50 Jahren Technik-Know-how zählt BELFOR DeHaDe zu den führenden Unternehmen in Deutschland und arbeitet seit jeher herstellerunabhängig. Wir kennen uns mit Maschinen und Anlagen nahezu jedes Fabrikats, Typs, Alters und jeder Größe bestens aus. Nach einem Brandschaden können Ruß, Gase, Löschwasser und Chloride Maschinen gefährden. Wasserschäden können zudem Steuerungen, Lager und Filter durch Verunreinigungen beeinträchtigen. Unsere Erstmaßnahmen zielen darauf ab, Totalausfälle zu verhindern und den Schadenfortschritt zu stoppen. Wir priorisieren die Sanierung von Maschinen und Komponenten, deren Instandsetzung wirtschaftlich sinnvoll ist oder die schnell wieder einsatzfähig sein müssen.

### **IHR BELFOR PLUSPUNKT:**

Zur technischen Expertise unserer Teams aus Ingenieuren, Technikern, Meistern und verschiedensten Fachhandwerkern kommt die einzigartige Erfahrung in der erfolgreichen Sanierung unzähliger Schäden. Wir arbeiten sowohl herstellerunabhängig als auch in Kooperation mit allen namhaften Herstellern.



# BRANCHENEXPERTEN FÜR DIE SANIERUNG VON SPEZIALSCHÄDEN

BELFOR bietet mehr Lösungen und Leistungen rund um die Schadenssanierung als jeder andere Anbieter in der Welt.

Damit machen wir Unternehmen schnell wieder betriebsfähig – und das bereits seit mehr als 70 Jahren.

Dabei beschränken sich Schadenfälle in unserer technisierten Welt nicht nur auf Gebäude oder Maschinen, sondern betreffen zum Beispiel auch Windenergieanlagen, Schiffe oder Schienenfahrzeuge.

## **BELFOR bietet Branchenexperten für**

Marine- und Offshore

Halbleiterindustrie

Pharmaindustrie

Gesundheitswesen

Lebensmittel-/Getränkeindustrie

Automobilindustrie

u.v.m.

## **Unternehmen\* verschiedenster Branchen setzen auf das Know-how von BELFOR:**

Bombardier

Bosch

Celesio

CERN

AIRBUS

Goodyear

Hilti

Hilton

Philips

RTL

Siemens

TAKKT

Wal-Mart

Bertelsmann

Johnson&Johnson

Amazon

thyssenkrupp

Linde

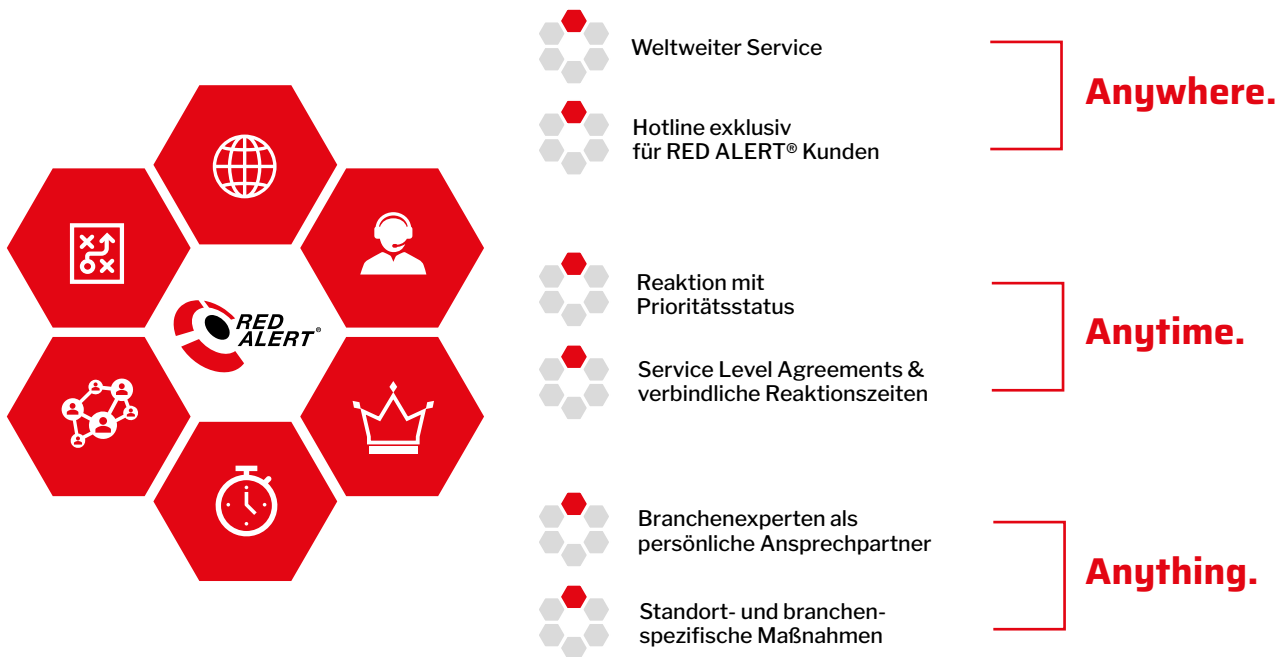
\* Auszug aus unserer Kundenliste



# RED ALERT®: DAS NOTFALL-PROGRAMM MIT PRIORITÄTSSTATUS

## Betriebsunterbrechungen minimieren, bevor sie passieren!

BELFOR bietet Ihnen mit RED ALERT® ein umfangreiches Leistungspaket, das in dieser Form am Markt einzigartig ist. Der Vertrag für multinationale Unternehmen beinhaltet – ergänzend zu vorhandenen Business-Continuity-Plänen – eine strukturierte Vorbereitung, denn im Worst Case darf keine Zeit für Recherchen oder Klärungen mit Ihrem Einkauf verloren gehen. Außerdem Prioritätsstatus, damit „sofort“ auch „sofort“ Realität wird.





# VERBINDLICHE STANDARDS, AUF DIE SIE SICH VERLASSEN KÖNNEN.



## **Corporate Social Responsibility**

Respekt, Engagement und Integrität bilden als Werte den Kern unseres Unternehmens. Dies haben wir weltweit in eindeutigen CSR- und Compliance-Richtlinien definiert. In der Zusammenarbeit mit Ihnen als Geschäftspartner setzen wir auf Transparenz und Vertrauen.



## **Qualitätssicherung und Standards**

Das Qualitätsmanagementsystem von BELFOR ist nach ISO 45001 zertifiziert. Darüber hinaus gelten für alle Prozesse eigene BELFOR Standards, die meist weit über die üblichen Anforderungen hinausgehen.



### **Schulung von Mitarbeitern**

Die Kompetenz unserer Mitarbeiter ist entscheidend für Ihr Vertrauen und den Erfolg unserer Arbeit. Nach einem festgelegten Schulungsplan vertiefen BELFOR Mitarbeiter kontinuierlich ihr Know-how. Wo auch immer auf der Welt der aktuelle Einsatz erfolgt, die Vorgehensweisen sind ebenso identisch wie das Fachwissen.



### **Forschung und Entwicklung**

BELFOR entwickelt laufend in seinen internationalen Technical Competence Centern mit eigenen Teams von Ingenieuren und Wissenschaftlern neue Verfahren. Diese werden kontinuierlich an neue Werkstoffe und veränderte Anforderungen angepasst.





**BELFOR Deutschland GmbH**

Keniastraße 24

47269 Duisburg

T: +49 (0)203 75640 400

E: [hv.duisburg@de.belfor.com](mailto:hv.duisburg@de.belfor.com)

**[www.belfor.de](http://www.belfor.de)**

**24-Stunden-Notruf: 0180 1 234566** (3,9 Ct. aus allen deutschen Netzen)